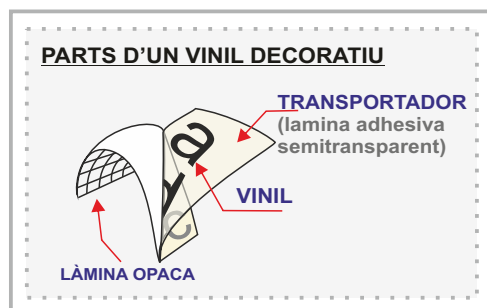


# INSTRUCCIONS DE COL·LOCACIÓ DE VINILS Tokpersonal EN PARETS:

## INSTRUCCIONS PREVIES:

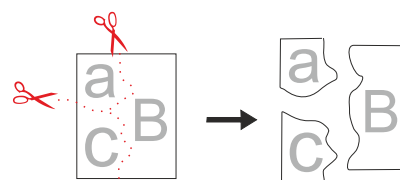
- Deixar atemperar el vinil en l'estança durant 24 h.
- Assegurar-se que la superfície està neta (sense pols ni greixos), seca i sense rugositats. Segons l'acabat de la paret pot variar el grau d'adherència.
- Si no s'ha d'instal·lar en pocs dies, treure el vinil del tub i guardar-ho enrollat en un diàmetre més gran.



## COL·LOCACIÓ DEL VINIL PAS A PAS:

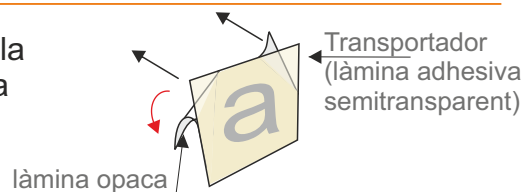
### PAS 1 PREPARACIÓ

Sobre una superfície llisa, fregar amb un drap sec el vinil en posició cap amunt, per millorar la seva adherència. Si el disseny horequereix, retallar les diferents peces.



### PAS 2 PLANTEJAMENT

Separar una mica les làmines per la part superior i enganxar a la superfície amb el transportador, deixant-l'ho en la seva correcta posició.



### PAS 3 ENGANXAT

Retirar la làmina opaca a mesura que es va enganxant a la superfície. (El vinil ha de quedar juntament amb el transportador, sinó retrocedir, fregar i tornar a separar.)



### PAS 4 PRESIONAR

Fregar sobre el vinil perquè s'adhereixi bé a la paret.



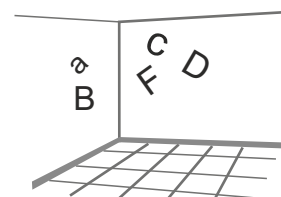
### PAS 5 RETIRAR LA LÀMINA

Amb cura, retirar el transportador, assegurant-se que el vinil queda ben enganxat a la superfície. Retirar la làmina, estirant paral·lelament a la paret. No estirar cap endavant perquè s'aixecaria el vinil. Després, pressionar sobre el vinil per assegurar una bona adherència a la superfície.



### PAS 6 REPETIR ELS PASOS ANTERIORES

Si el disseny ho requereix, repetir els passos amb les altres parts de l'vinil per completar la composició.



I ja pots disfrutar del teu VINIL DECORATIU Tokpersonal