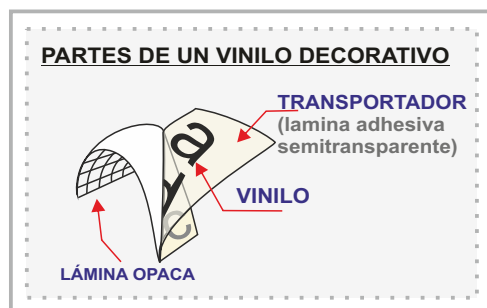


INSTRUCCIONES DE COLOCACIÓN DE VINILOS Tokpersonal EN PAREDES:

INSTRUCCIONES PREVIAS:

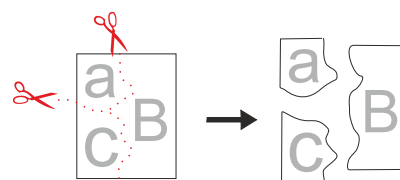
- Dejar atemperar el vinilo en la estancia durante 24 h.
- Asegurarse de que la superficie está limpia (sin polvo ni grasas), seca y sin rugosidades. Según el acabado de la pared puede variar el grado de adherencia.
- Si no se ha de instalar en pocos días, sacar el vinilo del tubo y guardarlo plano.



COLOCACIÓN DEL VINILO PASO A PASO:

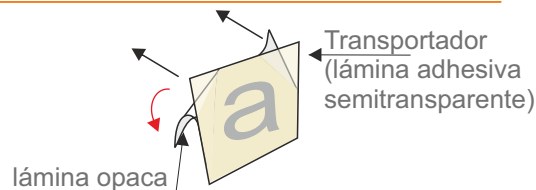
PASO 1 PREPARACIÓN

Sobre una superficie lisa, frotar con un trapo seco el vinilo en posición hacia arriba, para mejorar su adherencia. Si el diseño lo requiere, recortar las diferentes piezas.



PASO 2 PLANTEAMIENTO

Separar un poco las láminas por las esquinas superiores y enganchar a la superficie con el transportador. Mover hasta su correcta ubicación.



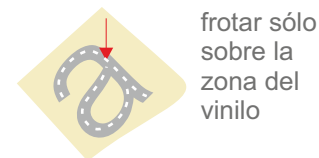
PASO 3 PEGADO

Retirar la lámina opaca a medida que se va pegando a la superficie. (El vinilo tiene que quedar junto con el transportador, sino retroceder, frotar y volver a separar.)



PASO 4 PRESIONAR

Frotar encima del vinilo para que se adhiera bien a la pared.



PASO 5 RETIRAR LA LÁMINA

Con cuidado, retirar el transportador, asegurándose de que el vinilo queda bien pegado a la superficie. Retirar la lámina paralelamente a la pared, no estirar hacia delante porque se levantaría el vinilo.

Después, presionar sobre el vinilo para asegurar una buena adherencia a la pared.



PASO 6 REPETIR LOS PASOS ANTERIORES

Si el diseño lo requiere, repetir los pasos con las otras partes del vinilo para completar la composición.

y ya puedes disfrutar de tú VINILO DECORATIVO Tokpersonal

